

ÇÖZÜM YÖNTEMLERİ

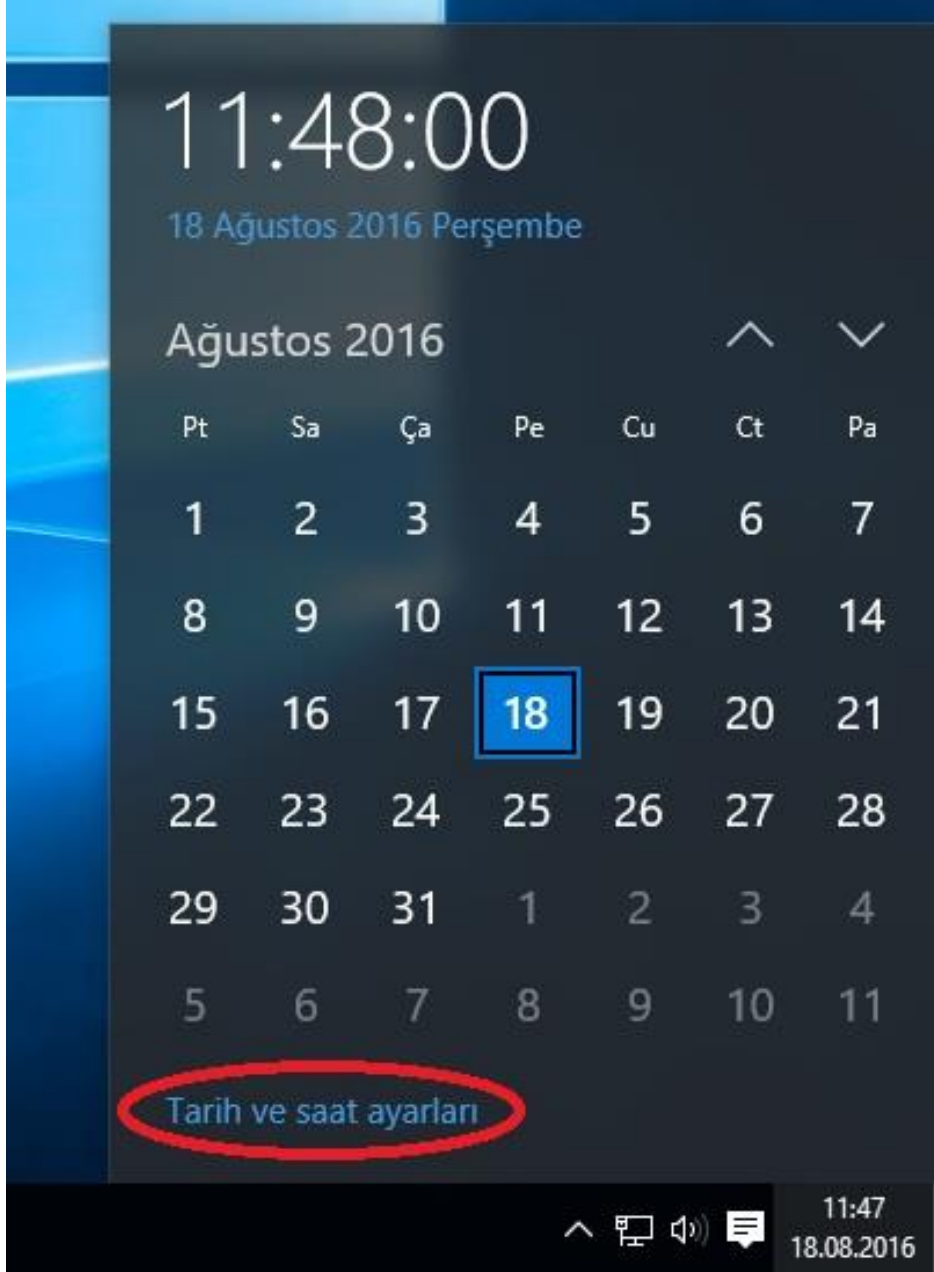
S.1. Bilgisayarımızdaki işletim sistemi ve Microsoft Office programlarının lisanslarını nasıl etkinleştiririz?

Bilgisayarda yüklü olan Windows 7-8-8.1-10 işletim sistemleri ve Microsoft Office programları yüklendikten sonra lisanslarının etkin olabilmesi için Üniversitemizin network ağına cihaz bağlı olması gerek. Bilgisayarımıza internet kablosunu bağladıktan sonra veya kablosuz internet ayarlarını yaptıktan sonra Üniversitemizin lisans sunucusuna bağlanabilmesi için aşağıdaki ayarları yapmamız gerekmektedir.

1. Genel olarak bilgisayarımızın sağ alt köşesinde bulunan tarih/saat göstergesine mousumuzla bir kere tıklıyoruz.



2. “Tarih ve saat ayarları” bağlantısına giriyoruz.



3. Burada saat dilimi İstanbul olmalı. İstanbul değilse Saat dilimini açıp buradan İstanbul'u buluyoruz. Sonra Bölge ve dil ayarlarına giriyoruz.

ZAMAN VE DİL

Tarih ve saat

Bölge ve dil **Sonra buraya tıklıyoruz**

Konuşma

Tarih ve saat

12:00, 18 Ağustos 2016 Perşembe

Saati otomatik olarak ayarla

Açık

Tarihi ve saati değiştir

Değiştir **Bu kısım İstanbul' olmalı**

Saat dilimi

(UTC+02:00) İstanbul

Gün ışığından yararlanma saatini otomatik olarak ayarla

Açık

Biçimler

Haftanın ilk günü: Pazartesi

Kısa tarih: 18.08.2016

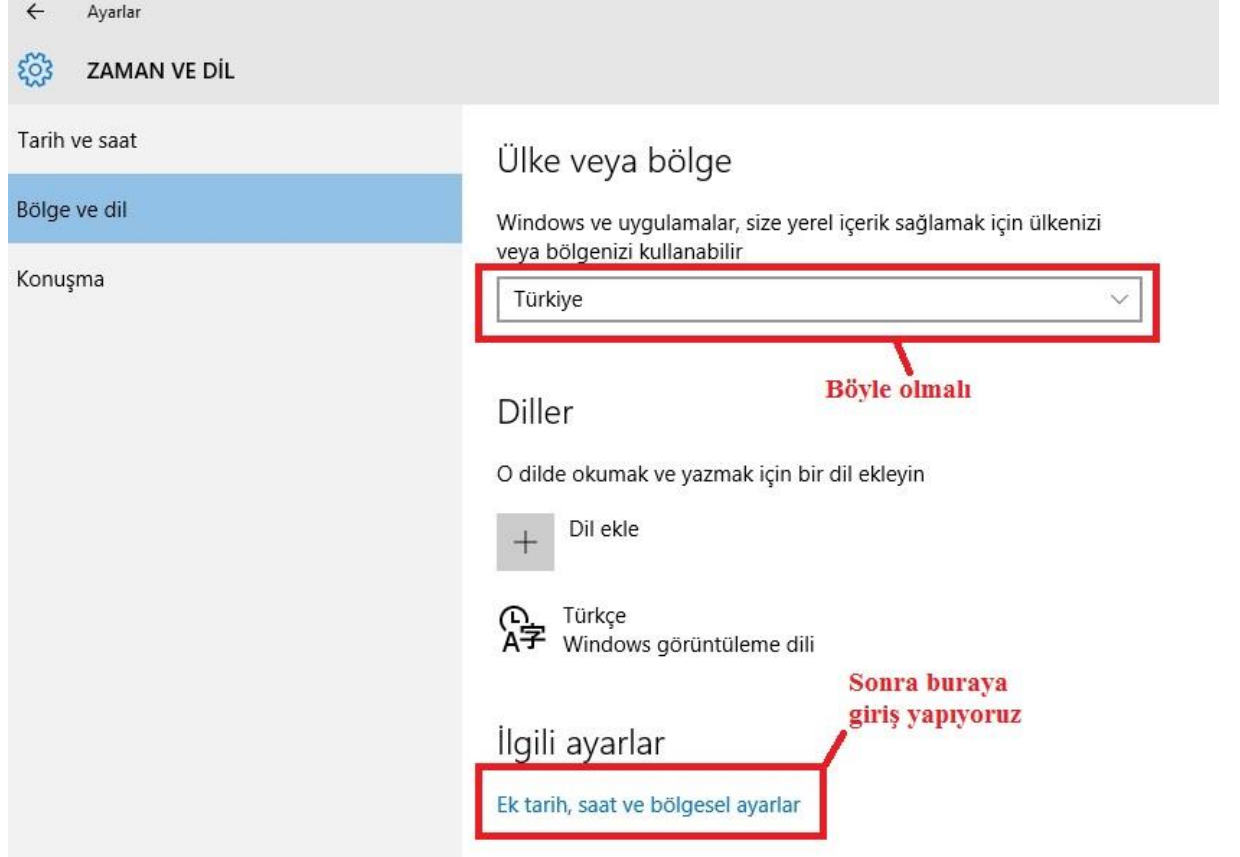
Uzun tarih: 18 Ağustos 2016 Perşembe

Kısa saat: 11:57

Uzun saat: 11:57:04

[Tarih ve saat biçimlerini değiştir](#)

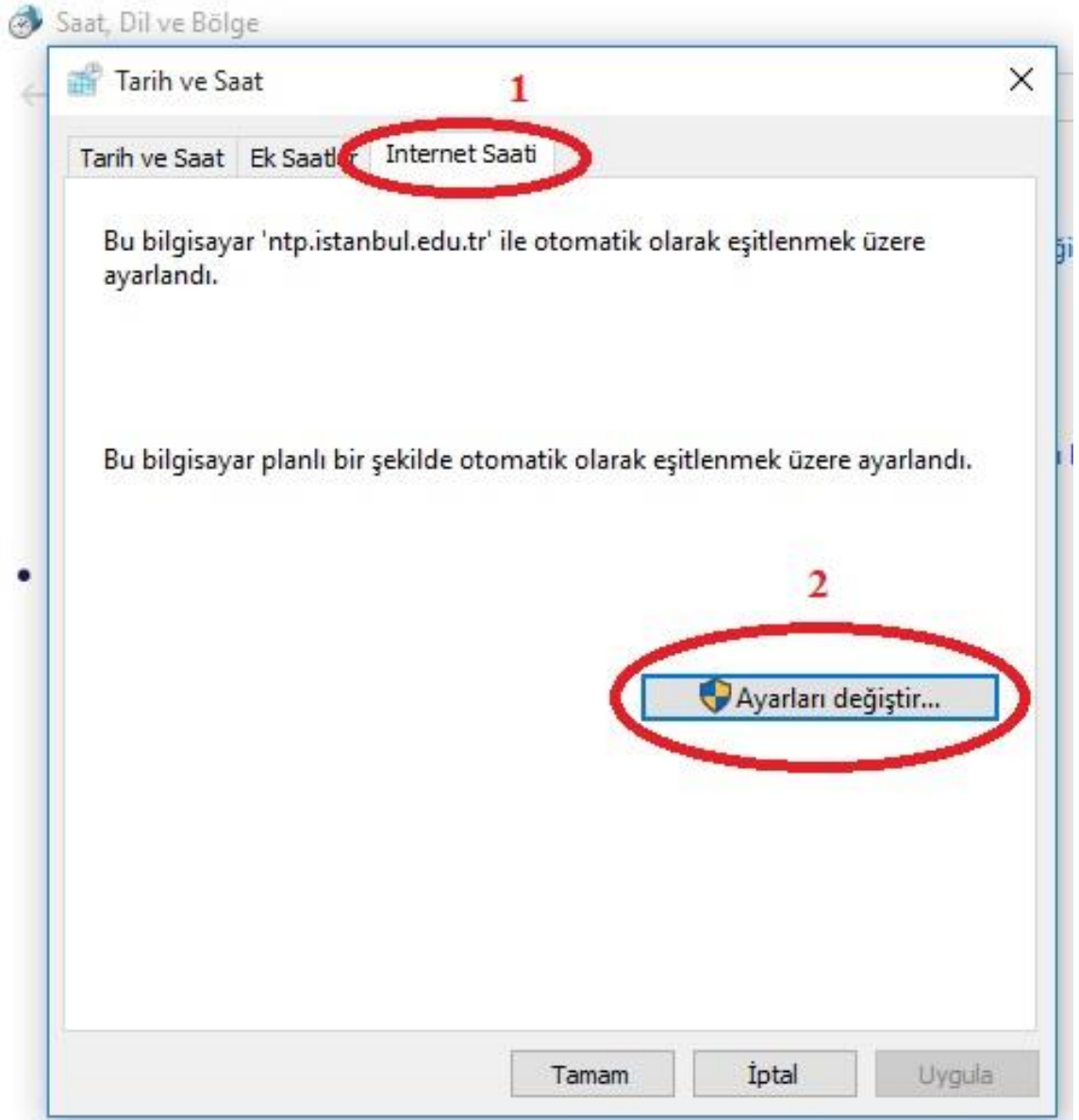
4. Ülke veya bölge ayarlarında ülkemiz Türkiye olmalı. Değilse Türkiye'yi seçiyoruz. Buradan da "Ek tarih, saat ve bölgesel ayarlara" giriş yapıyoruz.



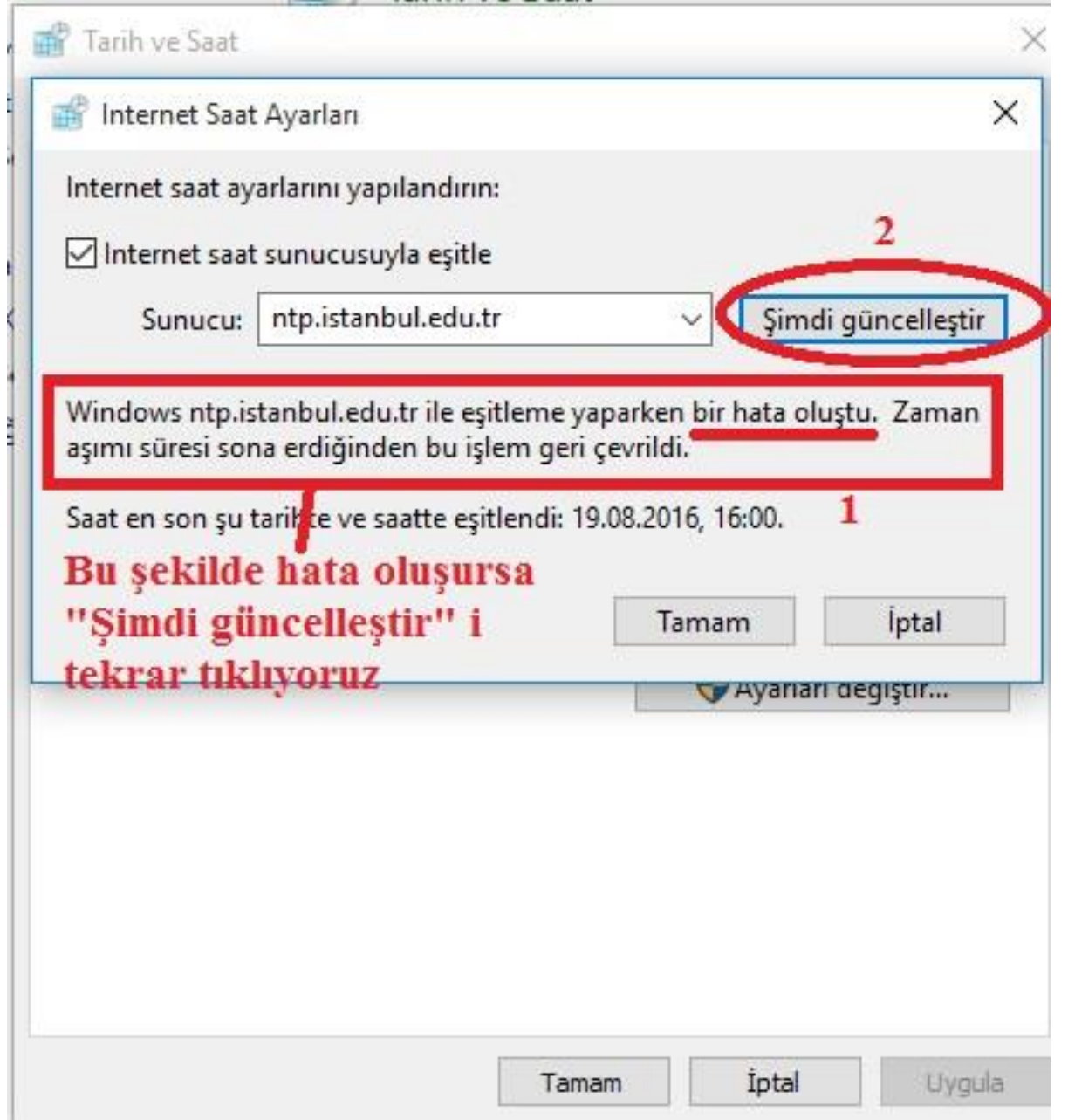
5. Tarih ve Saat kısmından "Tarihi ve saati ayarla" ya giriyoruz.



6. “İnternet Saati” ne giriş yapıyoruz. Sonra da “Ayarları deęiřtir...” e giriyoruz.



7. Sunucuya aşağıda görüldüğü gibi “ntp.istanbul.edu.tr” girip “Şimdi güncelleştir”i tıklıyoruz. Şimdi güncelleştire tıkladığımızda Hata verebilir şimdi güncelleştire tekrar tıklayarak işlemi başarılı bir şekilde yapmasını sağlıyoruz. Böylece bilgisayarımız Üniversitemizin sunucusunu görmesi sağlanmış oluyor.



8. Aşağıdaki şekilde görüldüğü gibi hata vermedi. “Tamam” tuşuna tıklıyoruz. Altta çıkan diğer “Tamam” tuşuna tıklayıp ayarların kayıt olmasını sağlıyoruz.

